



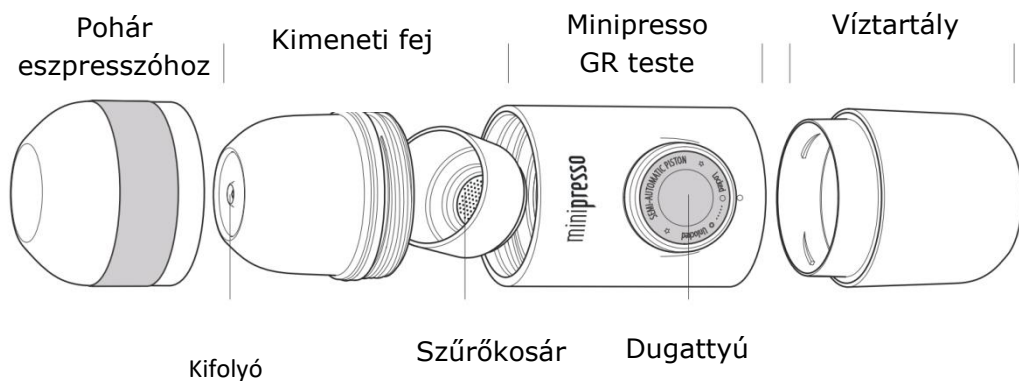
Használati utasítás hordozható WACACO  
Minipresso GRkávéfőzőhöz

## FIGYELEM

Mielőtt először használja a Minipresso GR-t, olvassa el figyelmesen az alábbi használati utasítást. Ezzelelkerüli az esetleges sérüléseket és megakadályozza a berendezés károsodását.

- Ne használja a Minipresso GR-t semmi másra csak, amire a gyártó kifejelesztette.
- Kicsomagolás után győződjön meg róla, hogy a Minipresso GR sértetlen.
- Ne hagyja a csomagolóanyagot (nejlon zacskó) gyerekek közelében, ez potenciális veszélyforrás lehet.
- Ne engedje, hogy a Minipressot gyerekek kezeljék, vagy játszanak vele.
- Ne nyomja be a dugattyú pumpáját amíg a kávé és a víztartó edény nincsenek a helyükön.
- Soha ne igyon közvetlenül a Minipresso GR-ből, megégetheti magát a forró folyadékkal.
- Ne tegye a Minipresso GR-t gáz- vagy elektromos főzőlapra, sütőbe, mikrohullámú sütőbe vagy mosogatógépbe.
- A tisztításhoz ne használjon egyéb folyadékot csak tiszta vizet.
- Soha ne melegítse a vizet közvetlenül a Minipresso GR víztartályában. A vizet egyéb készülék, például elektromos vízforraló segítségével forralja fel, majd öntse a víztartályba.
- Minden használat után rendszeresen tisztítsa meg a Minipresso GR-t.
- Ne használjon olyan tartozékokat, amelyeket nem a gyártó ajánlott, mert az sérülést okozhat.
- Ne használja a Minipresso GR-t amennyiben sérülés jeleit veszi észre rajta, vagy úgy véli, hogy meghibásodott.
- Ne próbálja a Minipresso GR készüléket szétszerelni vagy megjavítani. Hibás működés esetén forduljon a gyártóhoz vagy a kereskedőhöz.
- Amennyiben megégette magát, sérülésétazonnal hűtse hideg vízzel. Szükség esetén lépjen kapcsolatba orvosával.
- A kávéfőző töltéséhez mindig csak egy mérőkanál (8 g) őrölt kávéval használjon.

## TERMÉK LEÍRÁS



## HASZNÁLAT

A Minipresso GR kizárólag személyes használatra készült. A Minipresso GR készülék használata az itt meghatározottaktól eltérő módon, vagy céllal, személyi sérüléseket okozhat, és a termékgarancia érvényességének elvesztését vonja maga után. A Wacaco Company Limited és a NajTrade s.r.o. a Minipresso GR készülék nem megfelelő használatából eredő sérülésekért, károkkért semminemű felelősséget nem vállal.

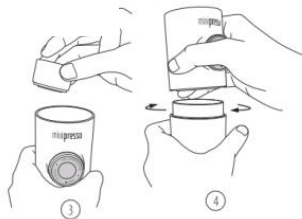
### Kezelési útmutató



1. Tekerje le a poharat.



2. Tekerje le a kimeneti fejet.



3. Vegye ki a szűrőkosarat



4. Tekerje le a víztartályt.



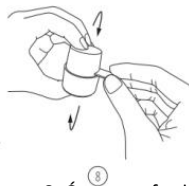
5. Vegye ki a mérőkanalat



6. Töltse fel a mérőkanalat őrölt kávéval.



7. Helyezze a szűrőkosarat a mérőkanálra.



8. Óvatosan fordítsa át a mérőkanalat és a szűrőt úgy, hogy a kávé a szűrőkosárba kerüljön.



9. Helyezze be a szűrőkosarat a Minipresso GR-be.



10. Tekerje vissza

a bemeneti fejet a helyére. a víztartályt stabil helyre.



11. Öntsön forró vizet a víztartályba. Tegye

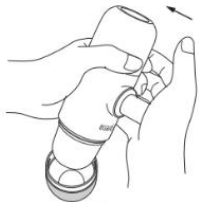
a bemeneti fejet a helyére. a víztartályt stabil helyre.



12. Tekerje a MinipressoGR-t a víztartályra.



13. Biztosítsa ki a pumpás dugattyút.



14. Kezdje meg a pumpálást, hogy a kávé kifolyjon.



15. Az első 6 pumpálás hozza létre a megfelelő nyomást. Pumpáljon lassan tovább amíg nem kezd el folyni a kávé.

## BIZTONSÁG

A Minipresso GR megfelel minden, az élelmiszerekkel való érintkezés kapcsán előforduló biztonsági szabványnak.



## KÖRNYEZETVÉDELME

A Minipresso GR teste és minden alkatrésze újrahasznosítható anyagból készült.



## TISZTÍTÁS

Vigyázzon a Minipresso GR készülékére, és minden használat után tisztítsa meg. Ha megfelelően karbantartja, sokáig működni fog. Ne tegye a Minipresso GR alkatrészeit mosogatógépbe! Rendszeresen, minden használat után folyóvíz alatt öblítse ki az összes szétszerelhető részt (lásd az ábrán), hogy biztosan eltávolítson minden kávémaradékot. Az egyes alkatrészeket hagyja külön-külön megszáradni. A Minipresso GR egyéb részeit nedves ruhával törölje át.

## SELEJTEZÉS

A Minipresso GR kiváló minőségű anyagokból készült, amelyek újra felhasználhatók vagy újrahasznosíthatók. Kiselejtezés után vigye a Minipresso GR-t az arra kijelölt szemétyűjtőhelyre.

## TIPPEK A JOBB EREDMÉNY ELÉRÉSÉHEZ

- Használjon átszűrt vizet és frissen őrölt kávé.
- Használat előtt melegítse fel a Minipresso GR kávéfőzőt úgy, hogy először csak forró vizet pumpál át rajta (kávéőrlemény nélkül).
- Közvetlenül a kávéfőzés előtt őrölje le a kellő mennyiségű kávé, legjobb, ha kerámia kövekkel működő darálót használ.
- A kávétartály feltöltésekor a mérőkanál aljával nyomkodja le a kávé a tartályba. Bizonyosodjon meg róla, hogy pontosan 8 g kávé mért ki.

## JÓTÁLLÁS

A Minipresso GR készülékekre a törvény által előírt általános jótállási idő vonatkozik. A jótállás másra nem ruházható át, készpénzre nem váltható be. A jótállás nem vonatkozik azokra a termékekre, amelyeket jelen használati utasításban foglaltaktól eltérően használtak.

### A jótállás hasonlóan érvényességét veszti:

- ha a Minipresso GR készüléket nem a rendeltetésének megfelelően használták, gondatlanul jártak el használata során, vagy a jelen használati utasításban megszabottaktól eltérő céllal használták.
- Az O-gyűrű, szűrőkosár, mérőkanál és kefe cseréje esetén.
- A külső burkolat sérülései, korrózióból adódó sérülések, vagy használatból adódó kopás esetén.

Illetéktelen személyek által végzett bármilyen külső beavatkozás vagy a termék javítására irányuló tevékenység a garancia azonnali megszűnését vonja maga után.

## EGYÉB

Kereskedő és Importőr: NajTrades.r.o., Húskova 31, 04023 Košice, IČO: 50590502.

Gyártó: Wacaco Company Limited, Készült Kínában.

A kávéfőző a [www.ekapszula.hu](http://www.ekapszula.hu) webáruházban megvásárolható.