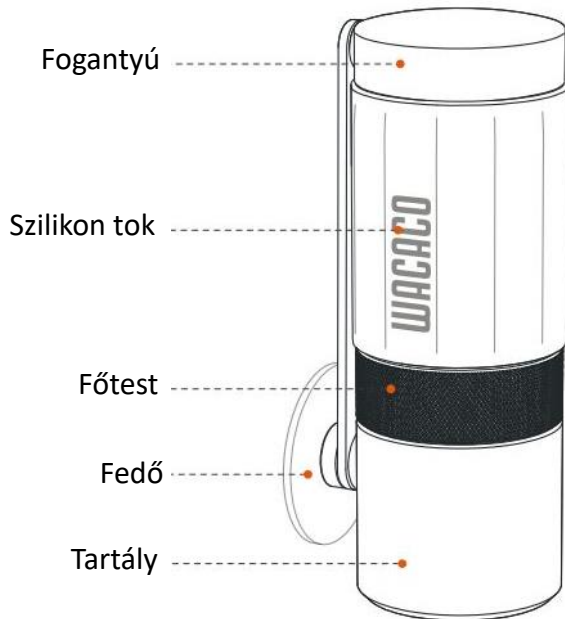




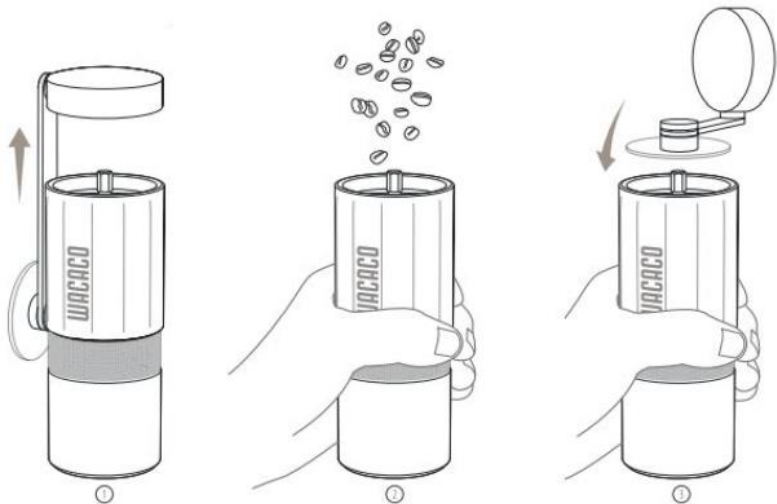
Útmutató a WACACO Exagrind
kávédarálóhoz

Leírás

A kézikönyv részletes leírást ad a kávédaráló alkatrészeiről és összeszereléséről. Tartalmaz:



Utasítás



1
 Vegye ki a fogantyút a szállítási helyzetből.

2
 Töltse fel a daráló kamráját legfeljebb 20 g szemes kávéval.

3
 Rögzítse a daráló fogantyújának fedél oldalát.



Csavarja le a tartályt.



Miközben a beállító gombot az óramutató járásával megegyező irányba forgatja, tartsa a fogantyút, nehogy elforduljon, amíg el nem éri a legkeskenyebb pozíciót (kiindulási pont).



A kiindulási ponttól kezdve egyszerűen forgassa el a beállító gombot az óramutató járásával ellentétes irányba a kívánt őrlési fokozatig. Tekintse meg a főzési mód táblázatát az ideális őrlési beállításhoz.



Csavarja vissza a tartályt.



Tartsa az egyik kezében a fő testet, a másik kezével pedig forgassa el a fogantyút az óramutató járásával megegyező irányba, amíg az összes babot megőrlik.



Ha kész, csavarja le az edényt, és öntse ki az őrlött masszát.

Jegyzet

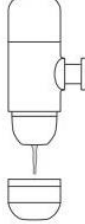

- A beállító gomb minden teljes elforgatása 1 mm-rel növeli a sorjaközt.
- Egy körben 30 kattintás van. Ezért minden egyes kattintás 33 mikronnal (0,033 mm) állítja be a sorjarést.
- Forgassa el a beállító gombot az óramutató járásával megegyező irányba a finomabb őrléshez és az óramutató járásával ellentétes irányba a durvább őrléshez.

FIGYELEM

- A sorja szétszedhető az óramutató járásával ellentétes irányú túlzott forgatással.
- Az őrlemény durvaságának beállítása előtt tegye a helyére a fedelet.
- Tárolja a darálót száraz helyen.
- Ügyeljen arra, hogy a darálót soha ne mossa vagy tisztítsa vízzel.
- Ne próbálja meg a szemes kávéat a legfinomabb 0-6 kattanásig őrölni, hogy biztosítsa a sorja élességének hosszú élettartamát.
- Ez a készülék kizárólag szemes kávéhoz használható. Ne csiszoljon más anyagot.
- Ügyeljen az éles fémsorjára.
- Ez nem játék. Tartsa a darálót gyermekektől távol.

A főzési módszerek táblázata

- Espresso 10-20 kattanás a kiindulási ponttól.
- Szűrje le a kávéat 20-26 kattintással a kiindulási ponttól.
- Öntsön át 34-42 kattintással a kiindulási ponttól.
- French Press 42-46 kattintással a kiindulási ponttól.

WACACO TERMÉKEK					
					
picopresso	nanopresso	Barista kit	minipresso	cuppamoka	pipamoka
13-15 kattintás a kiindulási ponttól.	16-18 kattintás a kiindulási ponttól.	22-24 kattintás a kiindulási ponttól.	18-20 kattintás a kiindulási ponttól.	36-38 kattintás a kiindulási ponttól.	36-38 kattintás a kiindulási ponttól.

Rendeltetésszerű használat

Az Exagrind személyes használatra készült, és nem alkalmas kereskedelmi, professzionális, kollektív vagy ipari használatra. A nem rendeltetésszerű használat érvénytelenítheti a garanciát. Garancia A Wacaco Company Limited a vásárlás napjától számítva 24 hónapos garanciát vállal az Exagrindre az anyag- vagy gyártási hibákra. A garancia nem vonatkozik a helytelen használatból, visszaélésből, hanyagságból, kereskedelmi használatból vagy a kézikönyvben nem szereplő egyéb használatból eredő károokra. Nem terjed ki a korrózióból vagy fokozatos elhasználódásból eredő károokra sem, és az illetéktelen javítások érvénytelenítik a garanciát.

GARANCIA

Az Exagrind szabványos, törvényes jótállási időszakot biztosít. Ez a garancia nem átruházható, és készpénzben történő kompenzációra nincs lehetőség. A garancia nem vonatkozik azokra a termékekre, amelyeket a használati útmutatóban leírtaktól eltérően használtak.

A garancia nem vonatkozik továbbá:

- Az Exagrind helytelen használatából, elhanyagolásából vagy bármilyen más olyan használatából eredő károk, amelyek nem szerepelnek ebben a kézikönyvben.
- Külső megjelenés károsodása, korrózió vagy fokozatos kopás okozta károsodás.

Az illetéktelen személyek által végzett bármilyen beavatkozás vagy javítás a termékgarancia megszűnését vonja maga után.

