



WACACO

WACACO Nanopresso hordozható kávéfőzővel
kapcsolatos utasítások

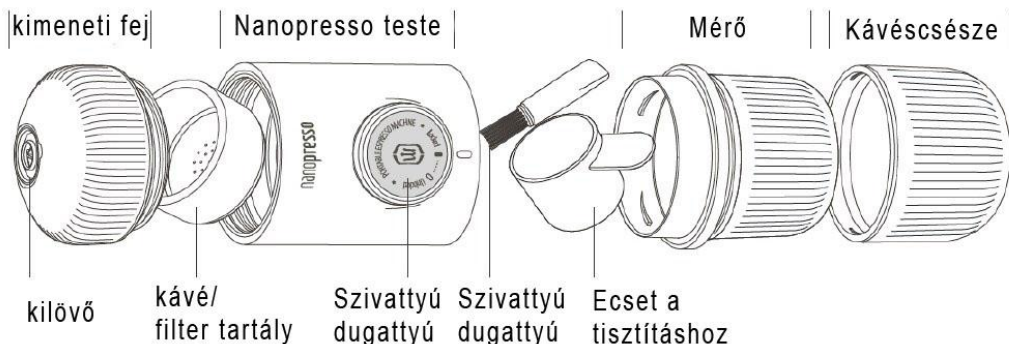
FIGYELMEZTETÉS

Figyelmesen olvassa el ezeket az utasításokat, mielőtt először használná a Minipresso-t. Ezzel megakadályozza a lehető károsodásokat.

- Ne használja a Nanopresso-t más célokra.
- Kicsomagolás után ellenőrizze, hogy a Nanopresso érintetlen-e..
- Ne hagyja a csomagolóanyagot (műanyag zacskó stb.) gyermekei közelében, mivel veszélyt jelenthet számukra.
- Ne hagyja, hogy a gyermekek használják, vagy játszanak a Nanopressoval.
- Ne nyomja meg a szivattyúdugattyút, míg a vizet és a kávé nem helyezi a helyére.
- Soha ne igyon kávé közvetlenül a Nanopresso-ból, a kávé forró lehet, és égetést okozhat. Ne rakja a Nanopresso-t gáz- vagy elektromos főzőlapra, sütőbe, mikrohullámú sütőbe vagy mosogatógépbe.
- Tisztításra csakis tiszta vizet használjon, ne használjon más folyadékot.
- Soha ne melegítsen vizet közvetlenül a Nanopresso víztartályában. A vizet külső berendezéssel, például vízforralóval kell felmelegíteni, majd a víztartályba önteni.
- Minden használat után óvatosan és rendszeresen tisztítsa meg a Nanopresso-t.
- Ne használjon olyan tartozékokat, amelyet közvetlenül a gyártó nem ajánlott, mivel károkat okozhatnak.
- Ne használja a Nanopresso-t ha károsodás vagy meghibásodás jeleit mutatja.
- Ne próbálja szétszerelni, vagy javítani a Nanopresso-t. Ha nem működne forduljon a gyártóhoz vagy a kiskereskedőhöz.
- Ha megégette magát, azonnal használjon hideg vizet a leforázott zóna hűtésére, és ha szükséges, forduljon orvoshoz.

- A kávé tartály feltöltéséhez mindig csak egy mérőke (8g) darált kávé használjon.

TERMÉKLEÍRÁS



HASZNÁLAT

Nanopresso személyi használatra készült. A Nanopresso használata más célokra mint ami az utasításokban van leírva sérüléseket okozhat, és érvénytelenítheti a termék jótállását. Wacaco Company Limited és a NajTrade s.r.o. nem vállalnak felelőséget a Nanopresso helytelen használatából eredő sérülésekért vagy károkért.

BIZTONSÁG

A Nanopresso megfelel az élelmiszerekkel érintkezésbe kerülő biztonsági előírásoknak. A Nanopresso 100% BPA mentes.



KÖRNYEZET VÉDELEM

Minden Nanopresso csomagolóanyag újrahasznosítható anyagból készült.



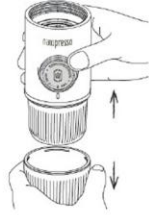
UTASÍTÁSOK



1. Csavarja le a kimeneti fejet



2. Vegye ki a kávé tartályát



3. Húzza le a kávécsészét. Ne húzza le addig a kávécsészét, míg a tartály teli van.



4. Csavarja le a víztartályt.



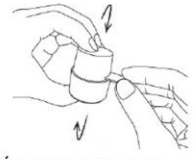
5. Vegye le az ecsetet és a mérőkét.



6. Töltse meg a mérőkét darált kávéval.



7. Helyezze a szűrőt a mérőkére.



8. Óvatosan fordítsa el a mérőkét és szórja ki a szűrőtartály tartalmát. Végül nyomja le a kávé a mérőkével.



9. Helyezze vissza a szűrőbetétet a Nanopress-be.



10. Helyezze vissza a kimeneti fejet a helyére.



11. Öntsön forró vizet a víztartályba. Helyezze el a tartályt egy egyenes erős felületre.



12. Csavarja rá a Nanopresso testét a forró vizes tartályra. Vigyázzon, hogy ne égesse meg magát!



13. Biztosítsa ki a szivattyú dugattyút.



14. Fogja meg a Nanopresso-t mindkét kézzel, és kezdjen szivattyúzni a csészébe.



15. Az első 8 szorítás okozza a nyomást. Pumpáljon tovább, míg a kávé nem kezd el folyni.

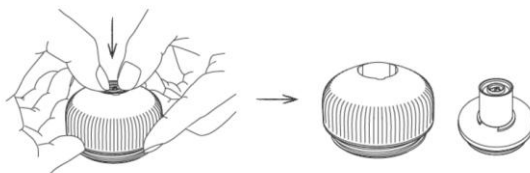
TISZTÍTÁS

A Nanopresso-t rendszeresen tisztítsa meg minden használat után. Ha vigyázni fog vele, sok évig fog működni. Ne rakja a Nanopresso részeit a mosogatógépbe!

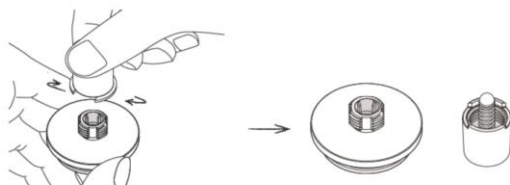
Rendszeresen minden használat után öblítse le az összes megjelölt területet (lásd az ábrát) folyó víz alatt, hogy eltávolítsa az összes kávé maradványokat. Hadja, hogy az alkatrészek külön-külön száradjanak meg. A Nanopresso többi részét nedves törülközővel tisztítsa.



Időről időre (minden 20.kávé után) alaposan meg kellene tisztítani a kimeneti fejet és a fúvókákat. Tisztítsa meg egy alapos öblítéssel forró vízben a tartozékban lévő ecsettel.

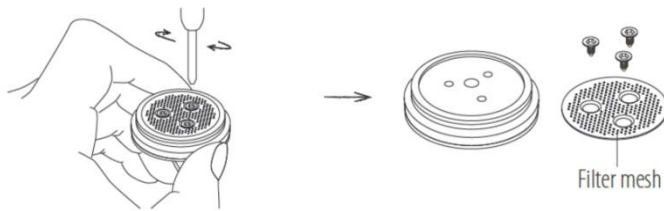


1. Vegy le a fúvoka részt.



2. Csvarja le a fúvókákat.

Minden 6 hónapban (kb.300 kávé után) meg kell tisztítani a szűrőt és az alatta lévő helyet is.



LIKVIDÁCIÓ

A Minipresso kiváló minőségű anyagokból készült, amelyek újrahasználhatók vagy újrahasznosíthatók. A használat befejezése után vigye a Minipresso-t megfelelő hulladékgyűjtő létesítménybe.

TIPPEK A JOBB EREDMÉNYEK ÉRDEKÉBEN

- Használjon átszűrt vizet és frissen őrölt kávé.
- A Nanopresso használata előtt melegítse elő az összes részét úgy, hogy át engedi rajta a forró vizet (kávé hozzáadása nélkül).
- Darálja le a kávészemeket közvetlenül a kávé elkészítése előtt, lehetőleg kerámia darálóval.
- A kávé tartály töltéséhez használja a mérőke ellentétes oldalát a kávé lenyomásához úgy, hogy a kávé megszóródjon ki. Győződjön meg arról, hogy pontosan 8 gram kávé mért-e.
- Pumpáljon folyamatos tempóban: egy nyomás másodpercenként. A legtöbb eszpresszó (ristretto, klasszikus eszpresszó, dupla kávé) extrakciója 30 másodpercig is eltarthat. Ne siessen.

HIBAE LHÁRÍTÁS

A Nanopresso integrált új szivattyú rendszerrel rendelkezik, amelyhez nyomáscsökkentő szelep van. Ha a szűrő kosárban lévő nyomás eléri a 18-bart, a szelep kinyílik, és a víz visszatér a víztartályba. A Nanopresso tökéletes

lövéséhez fontos, hogy a nyomás 18 bar alatt maradjon, és megakadályozza a szelep nyitását.

Ehez 3 paramétert állíthat be:

- Az őrölt kávé mennyiségét. Túl sok kávé a szűrőkamrában növeli a belső nyomást.
- Kávépor. A túl finom kávé növeli a belsőnyomást.
- Pumpálás sebessége. A túl gyors pumpálás növeli a belső nyomást.

Ha a kávé a Nanopresso-ból nem kezd folyni, vagy csak kissé mennyiségben folyik:

- Csökkentse a pumpálást.
- Durvábbra őrölje a kávéét. Ha előre őrölt kávéét használ, akkor próbálja csökkenteni a pumpálást, vagy
- csökkentse az őrölt kávéét a szűrőkosárban.
- Ha a szelep nyitva van, várjon néhány percet, míg egy másik eszpresszót fog készíteni.

GARANCIA

A Nanopresso-ra szabványos jótállási időszak rendelkezik. Ez a garancia nem átruházható, és a kézpénzkompenzáció se lehetséges. A garancia nem vonatkozik azokra a termékekre, amelyeket az ebben a használati útmutatóban nem említett módon használtak.

A jótállás nem vonatkozik az alábbiakra:

- Károsodás, helytelen használatból, vagy a ápolás elhanyagolásából, vagy bármilyen más célokra használat károsodás miatt.
- Az O-gyűrű, szűrő kosár, mérőkamra, vagy kefe csere miatt.

- Külső károsodás, korózió, vagy fokozatos kopás.

A jogosulatlan személyek bármilyen beavatkozása vagy javítása érvénytelenítheti a termék garanciáját.

ÖSSZETÉTEL

A kávéfőző tartós BPA-mentes műanyagból készül. A portafilter rozsdamentes acélból készül.

TÖBBI

Eladó és importőr: NajTrade s.r.o., Húskova 31, 04023 Košice, IČO: 50590502.

Gyártó: Wacaco Company Limited, Gyártva: Kína.

A kávéfőző itt megvásárolható: www.ekokapszula.hu